

Cannabis
Tonårshjärnan
Risker och
Konsekvenser




Agneta Björck
www.agnetabjorck.se



1

Varför är jag här



Beroendevård
Psykiatri
Kriminalvård
Socialtjänst
Nationell utbildare
Ungdomshälsa

Linköpings
Stadsmission



2

Cannabis
Vad behöver vi veta ?

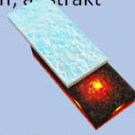



3

Ökade risker med cannabis i unga år

-Psykosociala utvecklingen

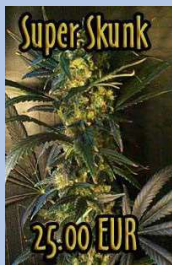
Mognad av förmåga till självreflektion, abstrakt tänkande, social kommunikation
Nyfikenhet och upptäckarglädje



Förmågor som störs av cannabispåverkan.

Maria Ellgren Medical Adviser CNS /Neuroscience på AbbVie

4

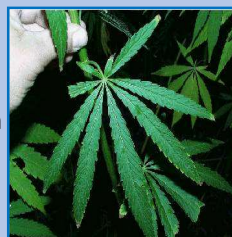


Vad skiljer cannabis från andra droger?

5

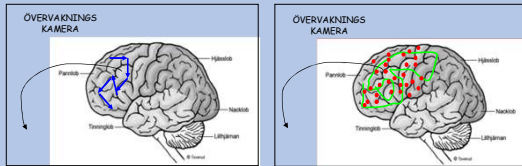
Cannabis

- 680 ämnen, varav 144 påverkar psyket
- THC ger ruset och är det ämne som i % anger styrkan
- CBD- motkraft till rus och beroendeutveckling
- Cannabis är fettlösligt



6

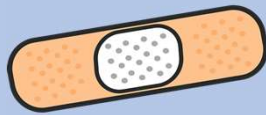
Cannabinoider i en pågående utveckling av hjärnan tvingar hjärnan att skapa nya kopplingar som inte ligger i frontalloben



7

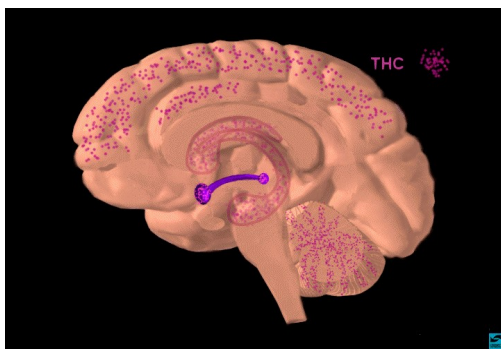
CANNABINOIDER ÄMNER I CANNABIS

THC RUSGIVANDE CBD MOTKRAFTEN



8

THC RECEPTORER



9

ENDOCANNABINOIDER
FINNS I HJÄRNAN
ANANDAMIDE-

Brain's Chemical Drug

Anandamide THC

10

THC Mimic's Anandamide

THC Anandamide Nerve Cell Receptor Nerve Cell

Anandamide and THC molecular structures are similar. This allows for THC to mimic anandamide by connecting to the nerve cell receptor in its place.

11

Cannabinoid
-verkningsmekanism

THC syntetiskt cannabis

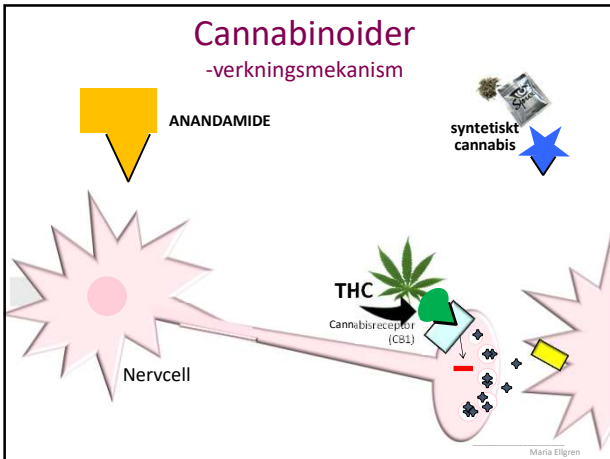
ENDOCANNABINOIDER
ANANDAMIDE
Kroppsegen cannabinoid

Cannabisreceptor (CB1)

Nervcell

Maria Ellgren Medical Adviser CNS /Neuroscience på AbbVie

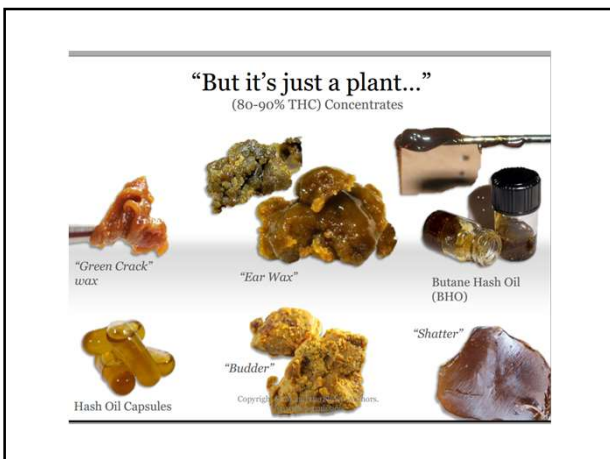
12



13

- **THC**
- Delta-9-tetrahydrocannabinol**
- Fettlöslig → Kvar länge i kroppen – Aktiv cirka 72 timmar
- 50% borta efter ca 1 v, finns kvar i ca 6 v
- Ackumuleras vid regelbunden rökning (≥1gång/mån) → kronisk effekt!

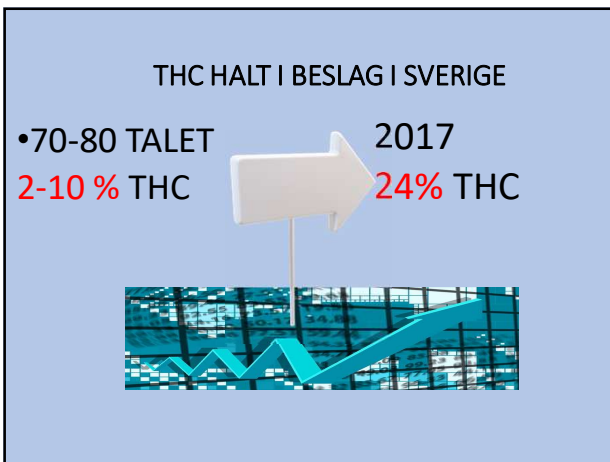
14



15



16



17

Cannabidiol (CBD)
Finns i cannabis, motverkar THC-effekter

- Akuta psykosrelaterade THC-effekter minskade av CBD
- Zuardi A.W. et al. 1987, Morgan C.J.A. et al. 2008
- Psykopatienter oftare rökt cannabis med hög THC-halt och låg CBD-halt
- Di Forti M. et al. 2009
- → Skyddar mot cannabisinducerad psykos (schizofreni?)

Maria Elgren

18



Cannabisberedning med hög CBD-halt gav lägre eufori och merbegär
Morgan C.J. et al 2010


→ Skyddar mot beroendutveckling?

19

Dagens cannabis har förändrat innehåll

Cannabis förädlas att innehålla mer THC och mindre CBD

→ Vad kommer vi se för långvariga effekter i framtiden?...



20

Cannabisruset

- Det akuta intoxikation:
- Från ca 15-45 minuter: aktiv i tanken och utåtriktad, rastlös, orolig, frissig
- Från ca 45 minuter-4 timmar: aktiv i tanken men inåtvänd, lyckokänsla, intensiva känslupplevelser
- Upplevelsen påverkas av personlighet, miljö och förväntningar, styrka på cannabis, andra droger



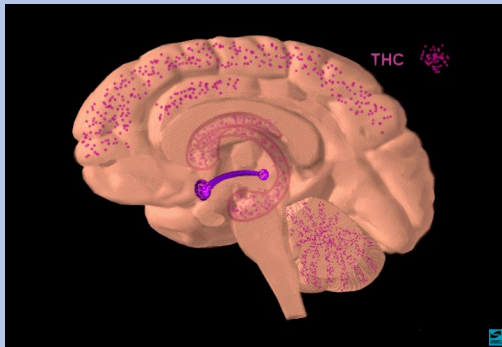
21

HJÄRNAN
UNDER RUS
Förlängd
reaktionstid
med 20-70%



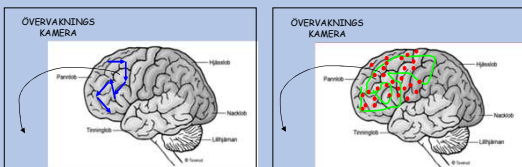
22

THC RECEPTORER



23

Cannabinoider i en pågående utveckling av hjärnan
tvingar hjärnan att skapa nya kopplingar som inte ligger i
frontalloben



24

Ny studie: Var fjärde psykossjukdom kopplad till cannabis

De nya studier visar att cannabis kan ligga bakom upp till var fjärde fall av förstadiet av psykossjukdomar. Det visar en ny studie publicerad i vetenskapstidskriften The Lancet.

28

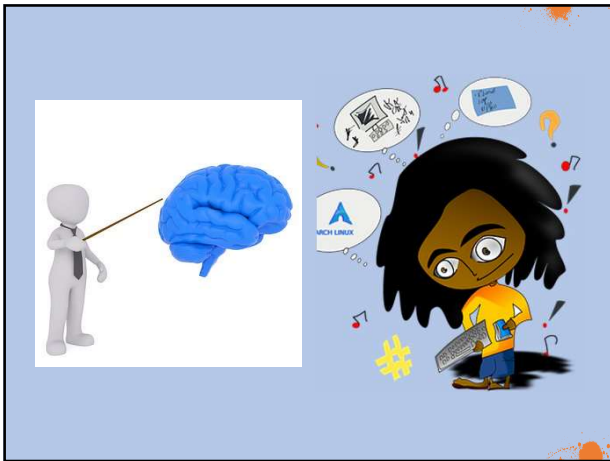
ÖKAD THC HALT ÖKAR PSYKOSRISK

- Dansk uppföljningsstudie av 535 patienter 4 till 8 år efter cannabispsykos visade att 44,8% utvecklade schizofreni och 12,5% annan psykos

29

- Cannabis hindrar omstruktureringen från en tonårshjärna till en vuxenhjärna
- Vad behöver vi förebygga eller hjälpa till i efterskott med?

30



31



32



33



34



35

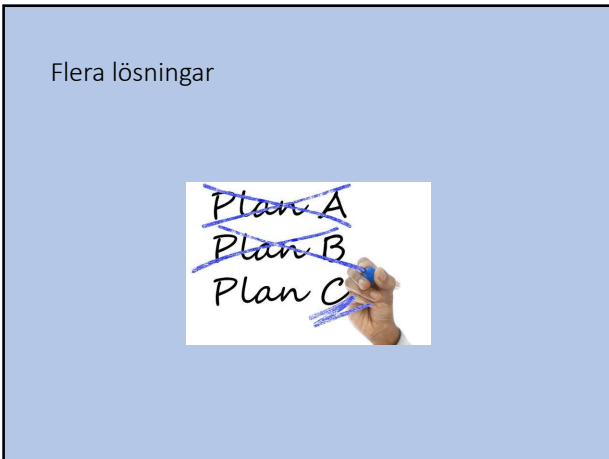
7 Kognitiva funktioner

- Språket
- Dra korrekta slutsatser
- Flexibilitet i tanken
- Minnet
- Sätta samman delar till en helhet
- Orienteringsförmåga
- Gestaltminne

36



37



38



39



40



41



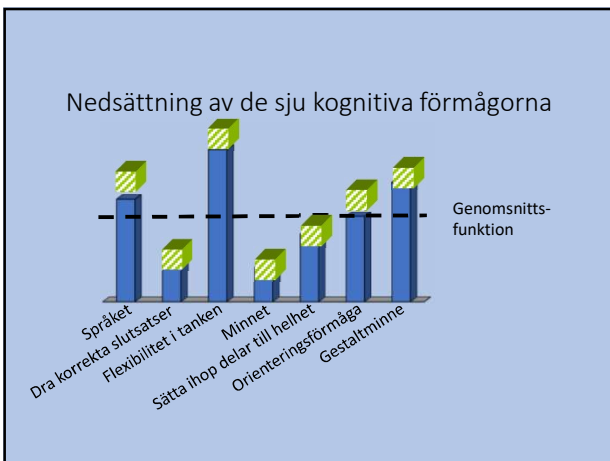
42



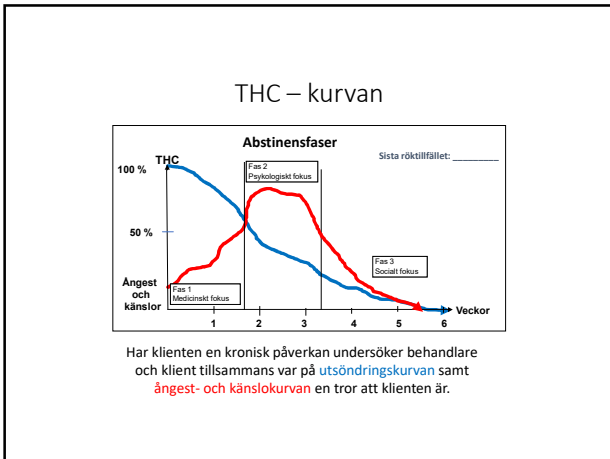
43



44



45



46

ÖVERBELASTNING EN RISKFAKTOR FÖR MISSBRUK OCH PSYKISK OHÄLSA





<http://www.rorinteminkeps.se>

47

STRESSBÄGAREN

Ljud

Samma sak som tidigare

Långt Långtänkt

Öppna upp för nya tankar

Förändring

Ljud

Samma sak som tidigare

Långt Långtänkt

Öppna upp för nya tankar

Förändring

Av Jill Rogheden www.imaginari.se

48

Cannabisprogram för ungdomar

Stora likheter med HAP- Cannabisavvänningsprogrammet genom:

- att det följer de tre faserna; medicinsk, psykologisk och social

Skiljer sig från HAP genom

- att inte vara fullt så omfattande
- att ha fokus på familjearbete

Cannabisprogram för ungdomar

NATIONELLA CANNABIS NÄTVERKET

49

Skapa tillitsfulla relationer

- Genomgående **MI** (ett nyfikat, utforskande och icke dömande förhållningssätt)
- Familjens upplevelse av att bli väl bemött, lyssnad på, omhändertagen vid första kontakten är avgörande för hur den fortsatta kontakten ska bli

50

NATIONELLA CANNABIS NÄTVERKET





51

kontakt@agnetabjorck.se





www.agnetabjorck.se

CPS/LÅGAFFEKTIVT BEMÖTANDE
 EMPATI
 ÖMSESDIG RESPEKT
 DEFINIERA PROBLEMET
 BJUD IN
 HÅP CPU
 MI
 FAMILJEBEHANDLING
 MDT
 ÅTERFALLSPREVENTION
 RESPEKT FÖR PERSONENS KUNSKAP OM SIG SJÄLV

EN LÖSNING MED RESPEKT BÅDA

52

53

kontakt@agnetabjorck.se

www.agnetabjorck.se

CPS/LÅGAFFEKTIVT BEMÖTANDE
 EMPATI
 ÖMSESDIG RESPEKT
 DEFINIERA PROBLEMET
 BJUD IN

RESPEKT FÖR PERSONENS KUNSKAP OM SIG SJÄLV

EN LÖSNING MED RESPEKT BÅDA




54



referenser

- <http://www1.psykiatristod.se/Psykiatristod/Psykiatriprogram/Narkotikaberoende/Missbruk-bland-ungdomar/>
- <http://www.kunskapsguiden.se/missbruk/teman/alkoholmissbruk/Sidor/default.aspx>
- <http://www.kunskapsguiden.se/barn-och-unga/Teman/Yrkesintroduktion-for-socialtjanstens-barn-och-ungdomsvard/Sidor/Default.aspx>
- <https://www.uppdragpsyiskhalsa.se/integrerade-verksamheter/>
- <https://www.folkhalsoguiden.se/nyheter/cannabis-kan-kopplas-till-psykiska-sjukdomar/>

• (Bender et al. 2006, Couwenberg et al 2006, Armstrong & Costello 2002)

55

referenser

- <http://www1.psykiatristod.se/Psykiatristod/Psykiatriprogram/Narkotikaberoende/Missbruk-bland-ungdomar/>
- <http://www.kunskapsguiden.se/missbruk/teman/alkoholmissbruk/Sidor/default.aspx>
- <http://www.kunskapsguiden.se/barn-och-unga/Teman/Yrkesintroduktion-for-socialtjanstens-barn-och-ungdomsvard/Sidor/Default.aspx>
- <https://www.uppdragpsyiskhalsa.se/integrerade-verksamheter/>
- <https://www.folkhalsoguiden.se/nyheter/cannabis-kan-kopplas-till-psykiska-sjukdomar/>
- <https://www.uppdragpsyiskhalsa.se/nyheter/cannabis-kan-kopplas-till-psykiska-sjukdomar-2016-2-20/>

56
